

the eye opener:  
DAS LAUFWERK No. 2

SCHEU  
STEREO  
ANALOG



**SCHEU**

The Scheu of Music

## Das Laufwerk No.2

Der Plattenspieler mit dem stolzen Namen „Das Laufwerk No. 2“ nimmt im Programm von Scheu eine großartige Spitzenposition ein. Er liegt von der Performance her noch deutlich über dem bisherigen Top-Modell „Premier“ und wurde von der begeisterten Fachpresse sowie von hochzufriedenen Kunden in aller Welt überaus positiv bewertet.

Mit beeindruckenden ca. 38 kg Gesamtgewicht handelt es sich bei diesem Plattenspieler ebenfalls um ein Masselaufwerk, jedoch wurde hier konsequent ein komplett anderer Konstruktionsansatz umgesetzt.

Durch den Verzicht auf die Bleischrotkammer des berühmten Vorgängers Laufwerk No. 1 und die Zusammenlegung der Zargenhälften entstand ein recht kompaktes Laufwerk von schlichter Eleganz. Da hier nun kein Bleischrot mehr zur Resonanzminderung eingesetzt werden konnte, mussten andere Lösungen gefunden werden. Durch die Kombination verschiedener Materialien wie mehrlagig verklebtes Acryl, Stahl und Bronze wurde eine äußerst effektive wechselnde Resonanzableitung und -dämpfung erreicht.

Das Laufwerk verfügt über Basen für drei Tonarme und es kommen der elektronisch kommutierte Gleichstrommotor mit Drehzahlfeinregulierung, der 80er Plattenteller sowie höhenverstellbare Edelstahl-Spikes zum Einsatz.

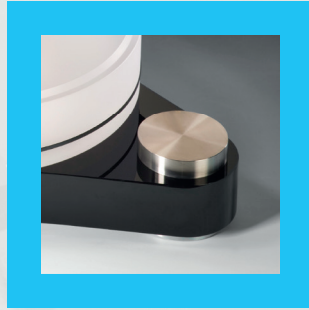
## Der Klang

Eine Klangbeschreibung fällt naturgemäß immer subjektiv aus. In der Entwicklungsphase wurde als Referenz im eigenen Hause der Premier herangezogen. Dessen an sich schon erstklassige Leistung wird klanglich durch Das Laufwerk No. 2 noch deutlich übertroffen.

Details werden mit allerhöchster Originaltreue wiedergegeben. Der Bass kommt druckvoll und konturiert, der Grundton natürlich und ohne aufzudicken. Der Raum wird in Breite und Tiefe sehr präzise abgebildet, alles steht felsenfest an seinem Platz.



# Das Laufwerk No. 2



Der Hochtonbereich wird nicht überzeichnet, Becken zum Beispiel schwingen lange und sauber aus. Trotz der sehr feinen Auflösung geht der musikalische Fluss nirgends verloren. Und Das Laufwerk No. 2 punktet durchgehend mit einer besonders dynamischen, schlackenlosen Wiedergabe.

Dieses Hochleistungsgerät spricht gleichermaßen sowohl den Genießer an, der sich ausschließlich der Musik hingeben möchte, wie auch den audiophil ambitionierten Hörer, der seinen Plattenspieler jeden Tag aufs Neue entdecken will. Es bildet eine ausgezeichnete Basis und lässt genügend Spielraum, sich seinem Ideal der Musikwiedergabe ganz individuell zu nähern.

## Ausführungen

Das Laufwerk No. 2 ist in den Ausführungen Acryl, schwarz Hochglanz poliert und Acryl, farblos satiniert erhältlich. Des Weiteren bieten wir auf Anfrage eine exklusive Version mit Schiefer-Zarge an.

Die Armboards für verschiedene Tonarme sind in Acryl, Bronze oder Schiefer erhältlich.

Die Motordose ist aus massivem Aluminium gedreht und wahlweise schwarz eloxiert oder hochglanzpoliert. Standardmäßig werden dunkle Laufwerke mit schwarzer Motordose und helle/transparente Laufwerke mit hochglanzpolierter ausgeliefert.

## Technische Daten

### Laufwerk:

- Masselaufwerk, Gesamtgewicht ca. 38 kg, Tellergewicht 7,5 kg
- Mehrlagig verklebte Acrylzarge mit Edelstahl-Basen für drei Tonarme, wahlweise in schwarz, Hochglanz poliert oder farblos, satiniert
- Über Feingewinde höhenverstellbare Edelstahl-Spikes
- Kombination verschiedener Materialien zur effektiven Resonanzableitung und -dämpfung
- Invertiertes Präzisionslager
- 80 mm hoher und 7,5 kg schwerer Plattenteller aus Acryl
- Armboards für verschiedene Tonarme in Acryl, Messing oder Bronze erhältlich

### Motordose:

- Elektronisch kommutierter Gleichstrommotor als 3-phasiger Außenläufermotor
- Micro-Controller mit digitalem 4-Q PI-Regler
- Schutz vor Überlastung durch integrierte drehzahlabhängige Strombegrenzung
- Mit Drehzahlfeinregulierung  $\pm 3\%$  für 33 und 45 U/min.
- Für Flachriemen, Rundriemen 2 mm, Tape oder String-Antrieb

„Mit dem Laufwerk No. 2 wird Musik zu einer Abfolge von aufwühlenden Elementen, die auf direktem Weg zur Legende werden.“ (image-hifi - 5/2011)

„ ... konterte der Scheu mit einer insgesamt erwachseneren und abgeklärteren Diktion, er fächerte den Hochtonbereich weiter auf und stufte seine Wiedergabe feiner ab.“ (Stereo - 2/2009)

„ ... das Laufwerk No. 2 aus Acryl mit Einsatz aus Edelstahl und Messing stellt eine äußerst solide Arbeitsplattform von hoher Klangqualität dar.“ (HI-FI Review, China - 5/2008)

„It has reference quality, and would it be produced by brand XX (please fill in your favourite usual suspect yourself), it would cost double or threefold the price.“ (TNT-Audio - 2/2007)

## Laufwerke von Scheu Analog

Laufwerke von Scheu stehen für großartige Klangqualität, totale tonale Ausgeglichenheit, exzellente Haptik und absolute Langlebigkeit. Sie alle sind riemen-/stringgetriebene Masselaufwerke und verfügen über dasselbe spezielle invertierte Lager. Wir legen allergrößten Wert auf Fertigungsqualität und arbeiten deshalb aus-

schließlich mit Zulieferern aus Deutschland zusammen, so dass das Endprodukt durch und durch bis ins allerletzte Schraubchen Made in Germany ist (jedenfalls abgesehen vom Rega-Tonarm bei einigen Modellen). Unsere Laufwerke werden sorgfältigst in Handarbeit hergestellt und befriedigen vom Einsteiger-Laufwerk Cello bis zum Top-of-the-Range-Modell Das Laufwerk No. 2 auch die höchsten Anforderungen erfahrener Vinyl-Connaissseure.



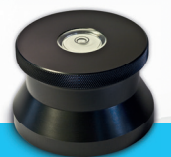
**Tonarme**



**Laufwerke**



**Tonabnehmer**



**Zubehör**

**Analoger wird's nicht.  
Der Geheimtip, seit 1987  
handmade in Germany.**

[www.scheu-analog.de](http://www.scheu-analog.de)

 **scheuanalog**

Alle Angaben in dieser Übersicht sind sorgfältigst ermittelt und zusammengestellt. Für etwaige Fehler übernehmen wir keine Haftung. Technische Änderungen behalten wir uns ohne Ankündigung vor. Die Lieferbarkeit der Produkte bleibt vorbehalten.